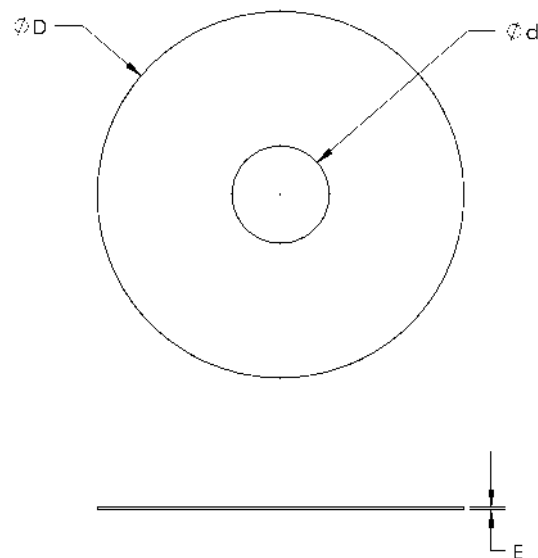
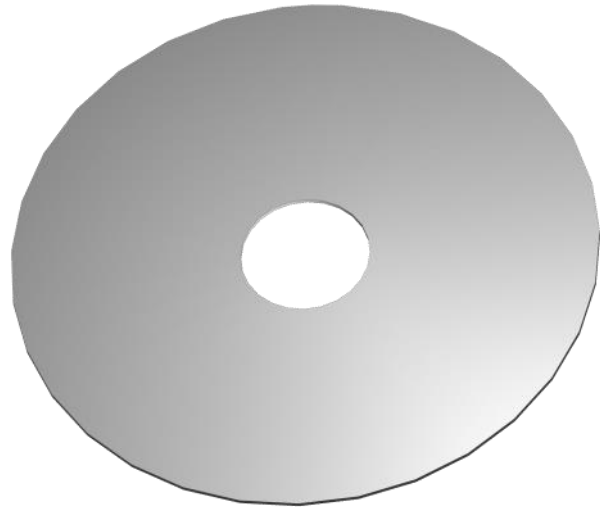


Coupelle de Retenue de chaleur



| Référence | Descriptif | Filetage | Matière | Ød (mm) | ØD (mm) | E (mm) |
|---------------------|--------------------|----------|-----------------|---------|---------|--------|
| COUPELLED83GAL1/2 | Coupelle 1/2" Ø83 | 1/2" | Acier galvanisé | 22 | 83 | 0,6 |
| COUPELLED83INOX1/2 | Coupelle 1/2" Ø83 | 1/2" | INOX 316 | 22 | 83 | 0,8 |
| COUPELLED83GAL3/4 | Coupelle 3/4" Ø83 | 3/4" | Acier galvanisé | 26 | 83 | 0,6 |
| COUPELLED83GAL1 | Coupelle 1" Ø83 | 1" | Acier galvanisé | 32,6 | 83 | 0,6 |
| COUPELLED100ALU1/2 | Coupelle 1/2" Ø100 | 1/2" | Aluminium | 22 | 100 | 0,8 |
| COUPELLED100ALU3/4 | Coupelle 3/4" Ø100 | 3/4" | Aluminium | 26 | 100 | 0,8 |
| COUPELLED150ALUX1/2 | Coupelle 1/2" Ø150 | 1/2" | Aluminium | 22 | 150 | 0,8 |
| COUPELLED150ALUX3/4 | Coupelle 3/4" Ø150 | 3/4" | Aluminium | 26 | 150 | 0,8 |
| COUPELLED150ALUX1 | Coupelle 1" Ø150 | 1" | Aluminium | 32,6 | 150 | 0,8 |

Accessoires Sprinklers