

Poste d'alarme sous air Équipement CE / APSAD / FM

Description

En général un poste sous air est composé de :

- ⇒ Un clapet d'alarme sous air relié à un gong hydraulique.
- ⇒ Un ensemble de vannes permettant des essais du gong hydraulique et de déclenchement du clapet différentiel sans que l'eau envahisse le réseau.
- ⇒ Une vanne de vidange.
- ⇒ Un pressostat d'alarme.
- ⇒ Un contrôle de pression d'air et d'eau.
- ⇒ Éventuellement un accélérateur (option).

Les systèmes décrits ci-dessus le sont de manière générale. Pour toute installation, il faut impérativement se référer aux exigences spécifiques données par Factory Mutual ou l'autorité compétente pour chaque projet.

Fonctionnement

Le poste sous air est utilisé dans les installations de protection automatique contre l'incendie, lorsque les bâtiments peuvent être exposés au gel. Toute une panoplie d'accessoires est disponible pour répondre aux différentes normes existantes.

La chaleur produite par le feu fait s'ouvrir les sprinklers par éclatement de l'ampoule de verre. L'air contenu dans les canalisations s'échappe. Lorsque la pression de déclenchement est atteinte, le clapet s'ouvre, alimentant ainsi en eau tout le réseau de sprinklers ainsi que le circuit d'alarme. Le gong hydraulique est actionné.

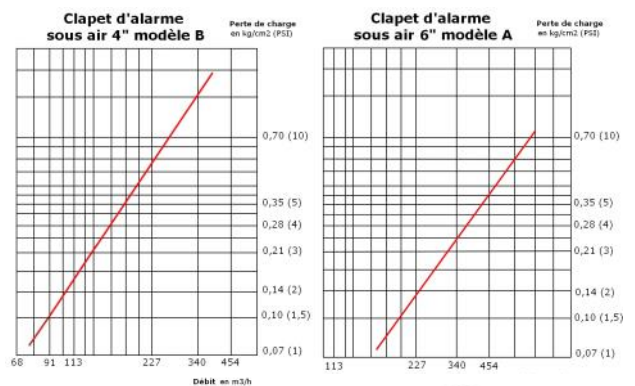
L'ajout d'un accélérateur permettra une ouverture plus rapide du clapet à une différence de pression inférieure.



Caractéristiques

Diamètres	4"	6"
Connexion	Bride/rainuré	Bride/bride Bride/rainuré
Type de bride	PN 16	PN 16
Couleur	Orangé-rouge (RAL 2002)	Orangé-rouge (RAL 2002)
Hauteur (cm) encombrement	37.80	49.00
Poids poste (kg)	55.00	112.00
Agrément	CE / APSAD / FM	CE / APSAD / FM
Pression de service max.	12 bar	12 bar
Référence	Modèle B 4" Air	Modèle B 6" Air

Récapitulatif des longueurs équivalentes



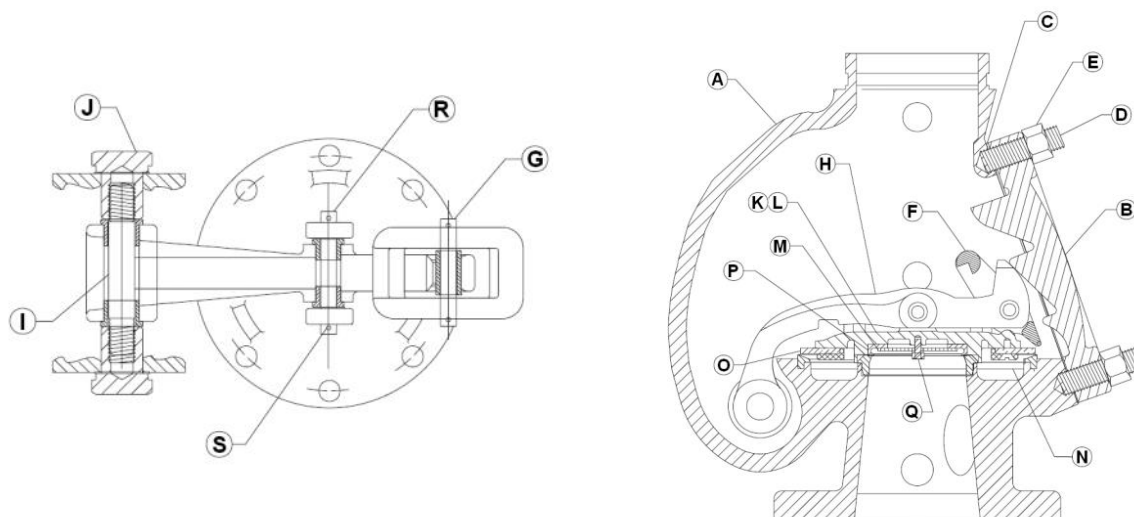
Poste 6"



Poste 4"

Poste d'alarme

Poste d'alarme sous air Équipement CE / APSAD / FM



Repère	Clapet d'alarme air 4"	Clapet d'alarme air 6"	Désignation
A	4A.1	6A.1	Corps
B	4A.3	6A.3	Couvercle
C	4A.4	6A.4	Joint de couvercle
D	4A.5	6A.5	Goujon
E	4A.6	6A.6	Écrou
F	4A.10	6A.10	Crochet
G	4A.11	6A.11	Axe de crochet
H	4A.12	6A.12	Bras de clapet
I	4A.13	6A.13	Axe du bras
J	4A.14	6A.14	Boulon d'axe de clapet
K	4A.7	6A.7	Clapet complet
L	4A.8	6A.8	Clapet (battant)
M	4A.9	6A.9	Disque clapet
N	4A.15	6A.15	vis clapet
O	4A.16	6A.16	joint air
P	4A.17	6A.17	joint eau
Q	4A.18	6A.18	Vis battant
R	4A.19	6A.19	Axe clapet/bras
S	4A.20	6A.20	Goupille d'axe clapet/bras

Poste d'alarme